

M3

Bakırköy-Kayaşehir Metro Hattı Ticari Alanlar

M3

5 İSTASYON

5 TİCARİ NOKTA

5 KİOSK

TOPLAM 75 M²

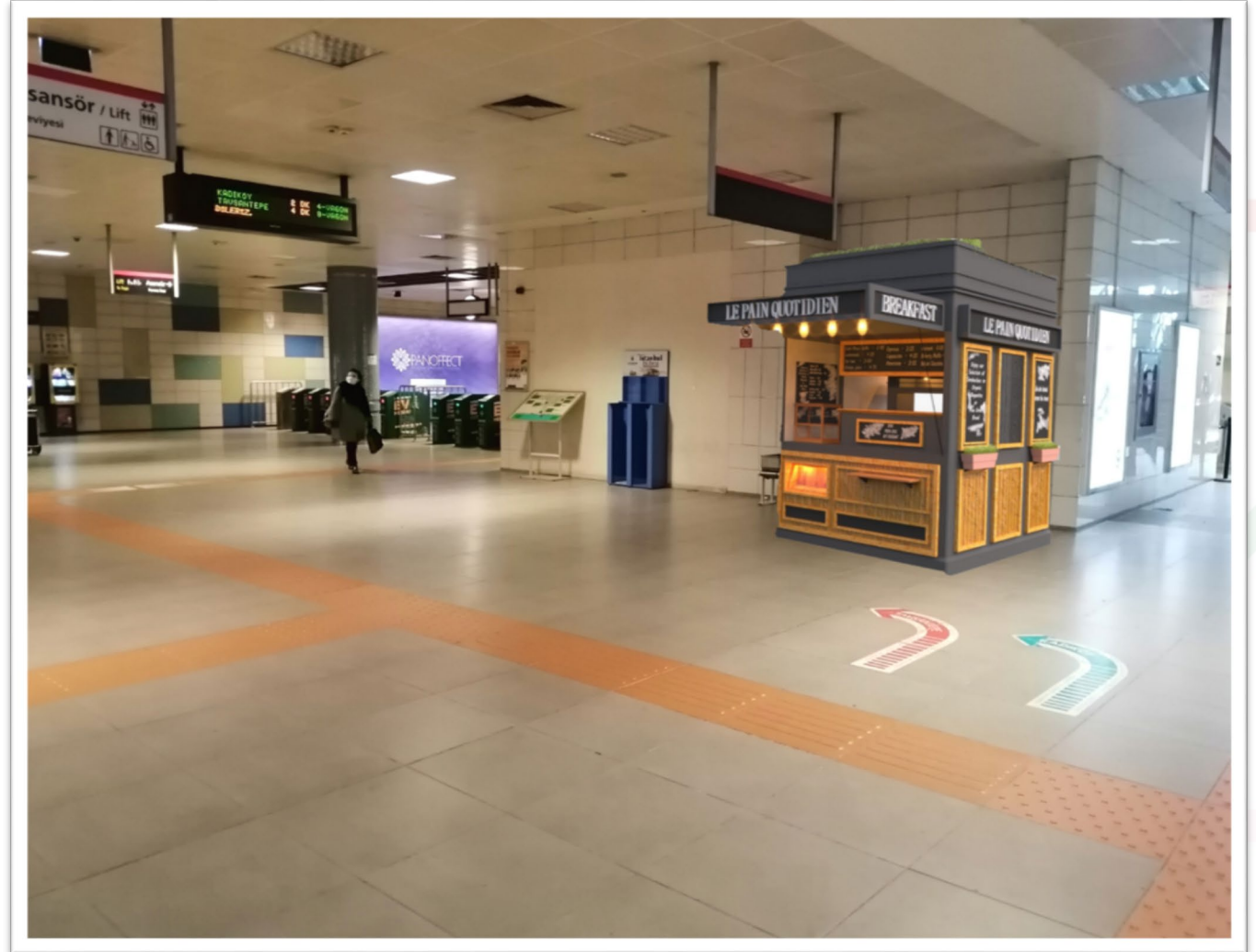
M3

- C Tipi Ticari Alanlar
(Yolcu sayılarına, entegrasyona
ve Şerefiyelendirmelere göre)

- C Tipi : 5 Adet

• Kiosk Konsepti

M3



M3 BAKIRKÖY/KAYAŞEHİR METROSU TİCARİ ALANLAR

İLK YUVA
T14 – 15 M²

MOLLA GÜRANİ
T15 – 15 M²

YENİMAHALLE
T5 – 15 M²

BAŞAK KONUTLARI
T11 – 15 M²

METROKENT
T12 – 15 M²

M3 HATTI İHALE GRUPLARI

İSTASYON	1. GRUP İHALE				
İLK YUVA	C	KİOSK	TÜM SEKTÖRLER	T14	15
				TOPLAM ALAN M²	15

İSTASYON	2. GRUP İHALE				
MOLLA GÜRANİ	C	KİOSK	TÜM SEKTÖRLER	T15	15
				TOPLAM ALAN M²	15

İSTASYON	3. GRUP İHALE				
YENİMAHALLE	C	KİOSK	TÜM SEKTÖRLER	T5	15
				TOPLAM ALAN M²	15

İSTASYON	4. GRUP İHALE				
BAŞAK KONUTLARI	C	KİOSK	TÜM SEKTÖRLER	T11	15
				TOPLAM ALAN M²	15

İSTASYON	5. GRUP İHALE				
METROKENT	C	KİOSK	TÜM SEKTÖRLER	T12	15
				TOPLAM ALAN M²	15

İLK YUVA İSTASYONU

İSTASYON	1. GRUP İHALE				
İLK YUVA	C	KİOSK	TÜM SEKTÖRLER	T14	15
				TOPLAM M²	15

○ İLK YUVA İSTASYONU



- **LOKASYON:** Ticari alanımız turnike katında olup istasyon Bahçelievler İSKİ yerleşkesi altındadır.
- **YOLCU SAYISI:** Günlük yolcu sayımız yaklaşık 8.000 kişidir.

○ MOLLA GÜRANİ İSTASYONU

İSTASYON	2. GRUP İHALE				
MOLLA GÜRANİ	C	KİOSK	TÜM SEKTÖRLER	T15	15
				TOPLAM M²	15

○ MOLLA GÜRANİ İSTASYONU

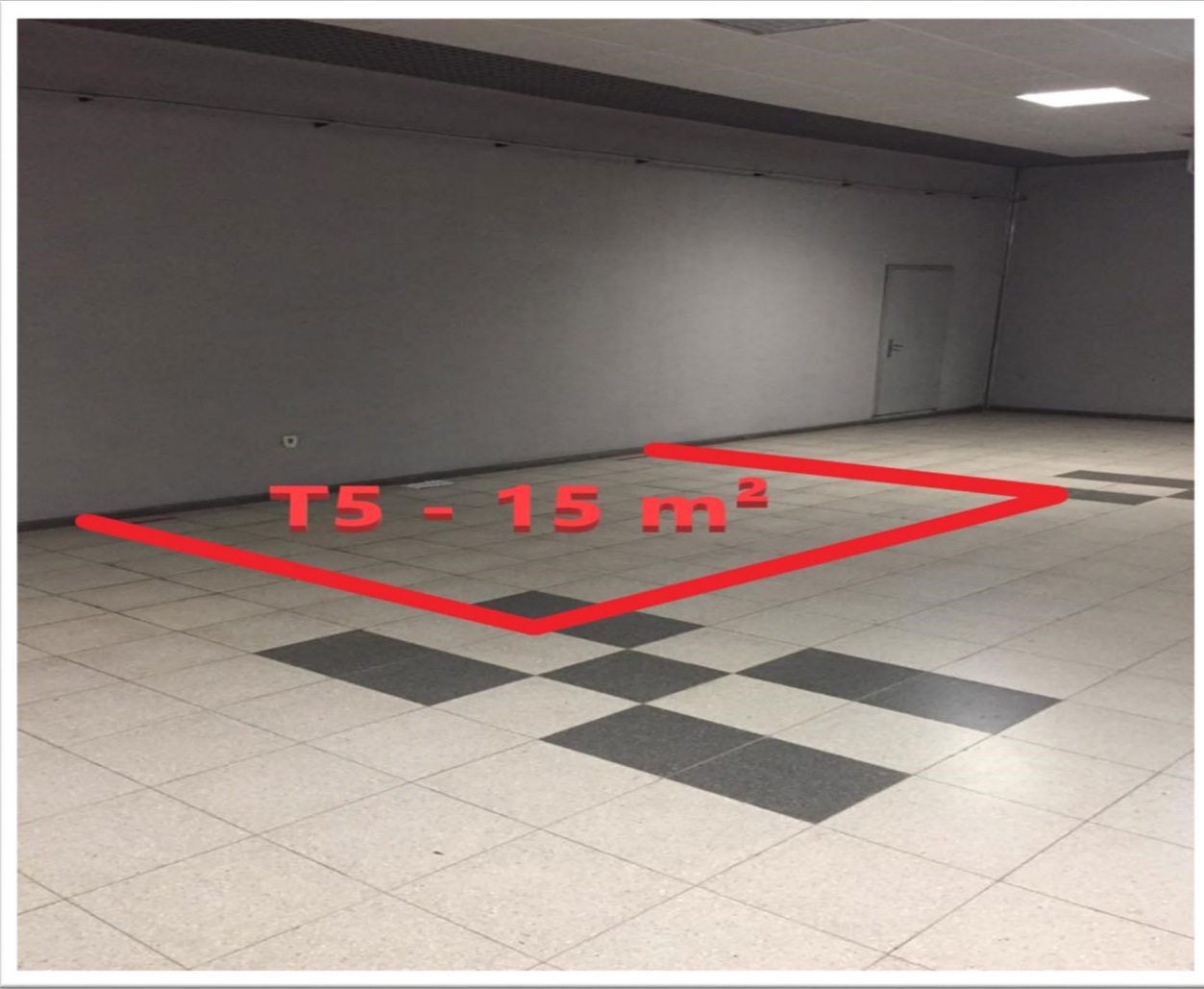


- **LOKASYON:** Ticari alanımız turnike katındadır.
- **YOLCU SAYISI:** Günlük yolcu sayımız yaklaşık 8.000 kişidir.

YENİMAHALLE İSTASYONU

İSTASYON	3. GRUP İHALE				
YENİMAHALLE	C	KIOSK	TÜM SEKTÖRLER	T5	15
				TOPLAM M²	15

YENİMAHALLE İSTASYONU



- **LOKASYON:** Ticari alanımız turnike katında olup istasyon Yenimahalle İETT otobüs son durağı ile Avrupa Konutları bölgesindedir.
- **YOLCU SAYISI:** Günlük yolcu sayımız yaklaşık 9.000 kişidir.

BAŞAK KONUTLARI İSTASYONU

İSTASYON	4. GRUP İHALE				
BAŞAK KONUTLARI	C	KIOSK	TÜM SEKTÖRLER	T11	15
				TOPLAM M²	15

BAŞAK KONUTLARI İSTASYONU



- **LOKASYON:** Ticari alanımız turnike katında olup istasyon Başakşehir 4. ve 5. etap mevkiindedir.
- **YOLCU SAYISI:** Günlük yolcu sayımız yaklaşık 8.000 kişidir.

METROKENT İSTASYONU

İSTASYON	5. GRUP İHALE				
METROKENT	C	KİOSK	TÜM SEKTÖRLER	T12	15
				TOPLAM M²	15

METROKENT İSTASYONU



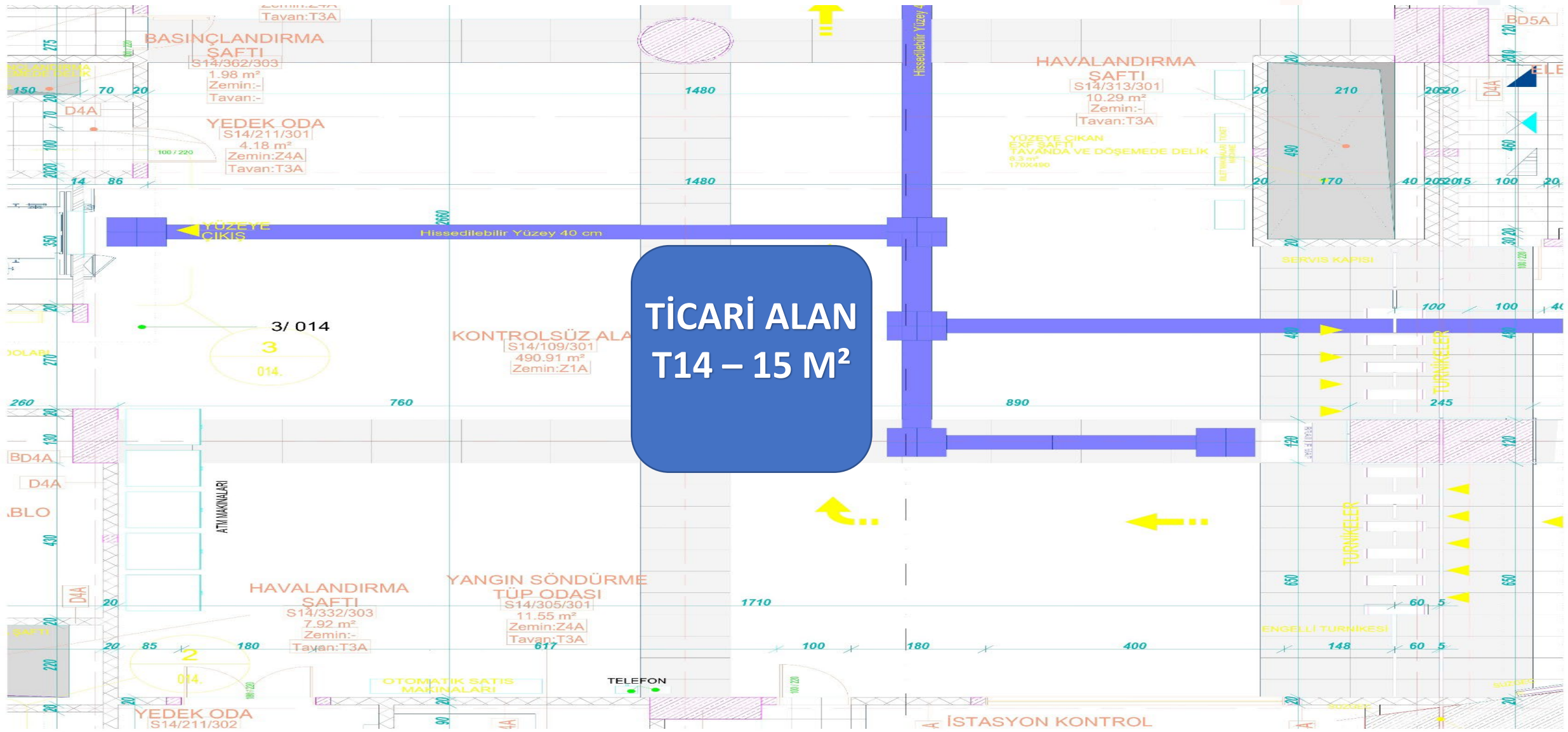
- **LOKASYON:** Ticari alanımız Turnike katında olup istasyon İETT Metrokent otobüs son durağının ve Metrokent konutlarının bulunduğu bölgededir.
- **YOLCU SAYISI:** Günlük yolcu sayımız yaklaşık 8.000 kişidir.

M3

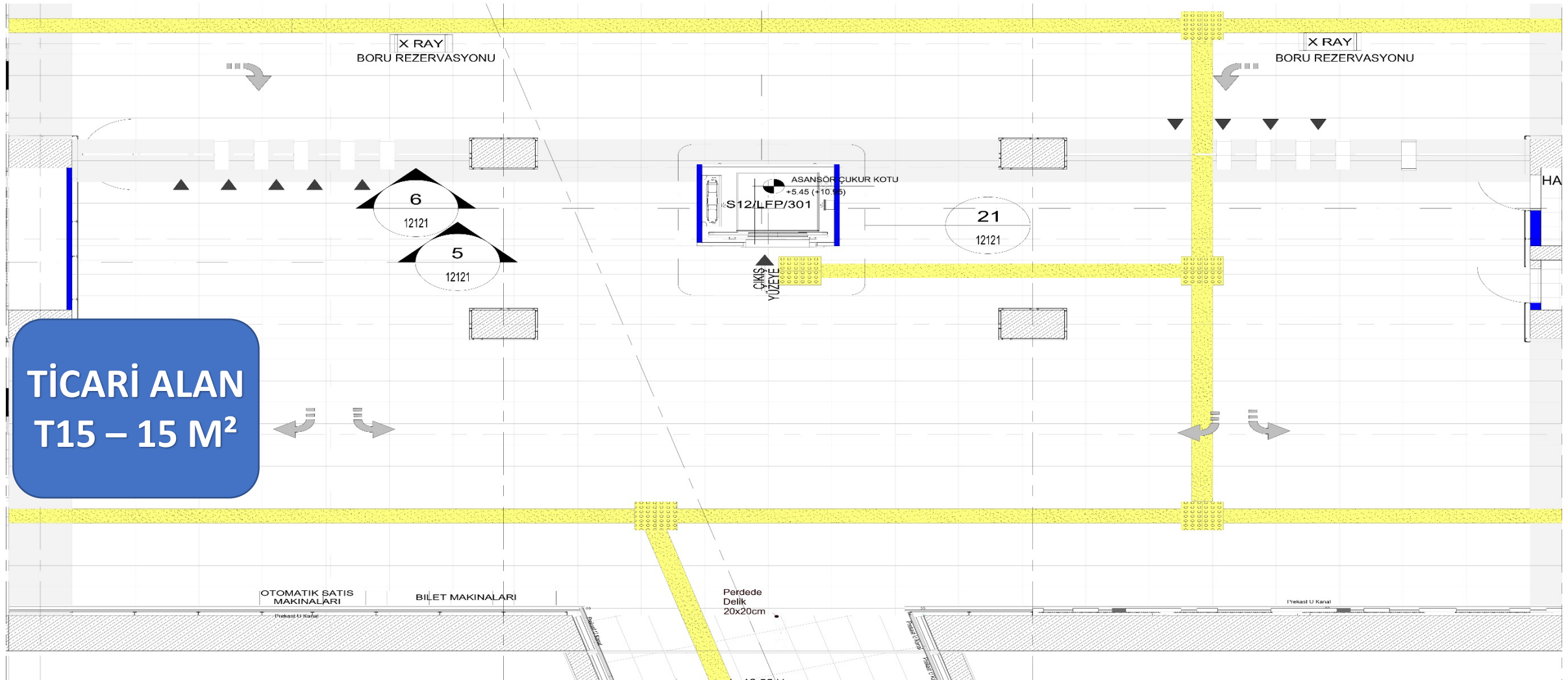
• TİCARİ ALAN KROKİLER



ÖİLK YUVA İSTASYONU

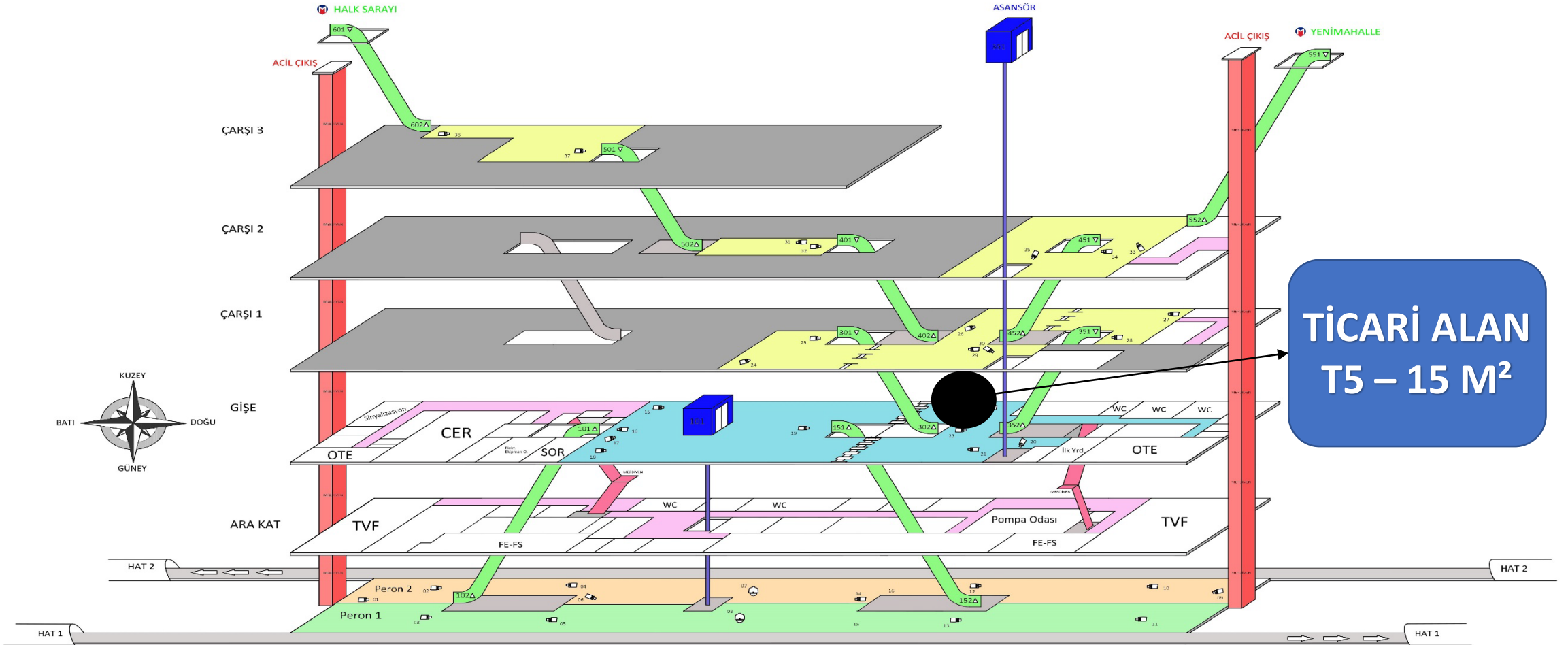


MOLLA GÜRANİ İSTASYONU

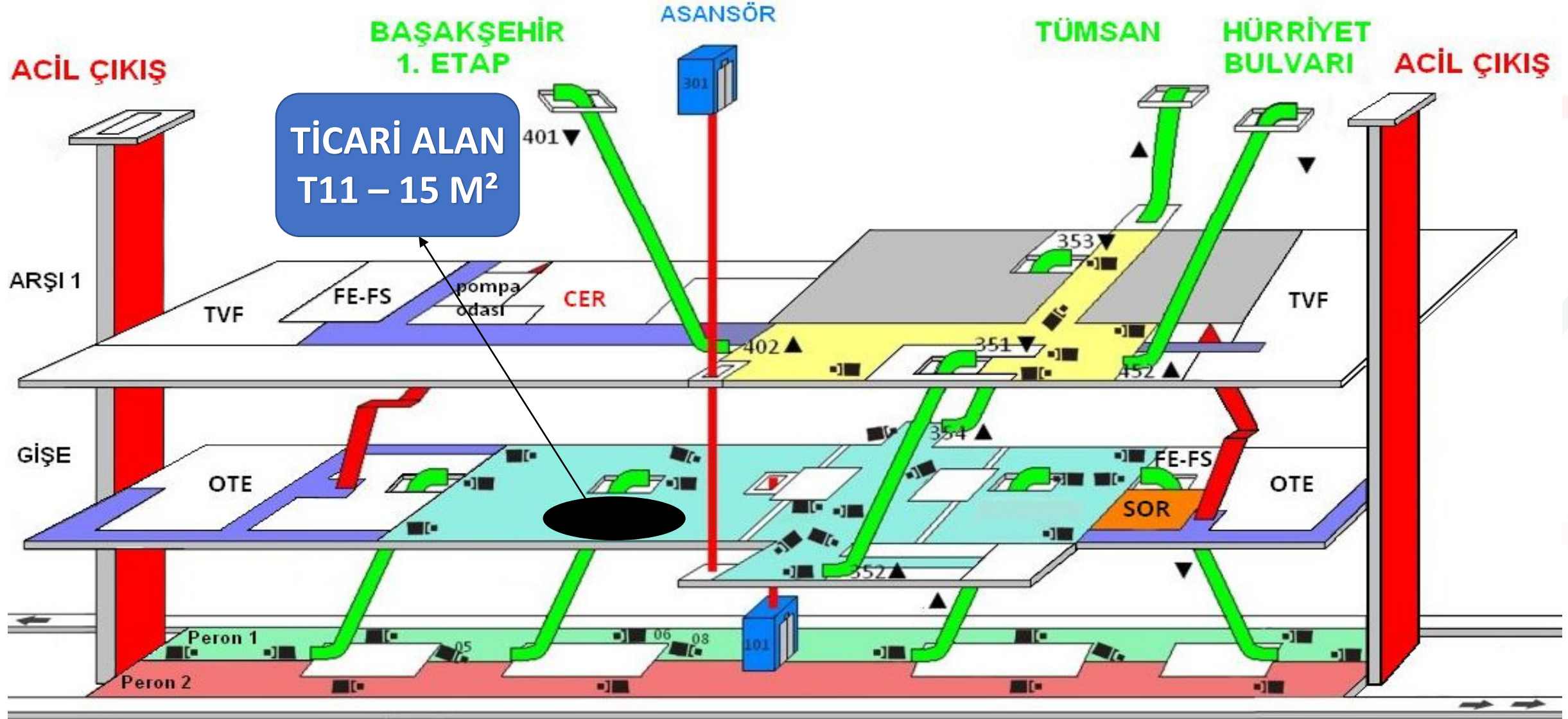


YENİ MAHALLE İSTASYONU

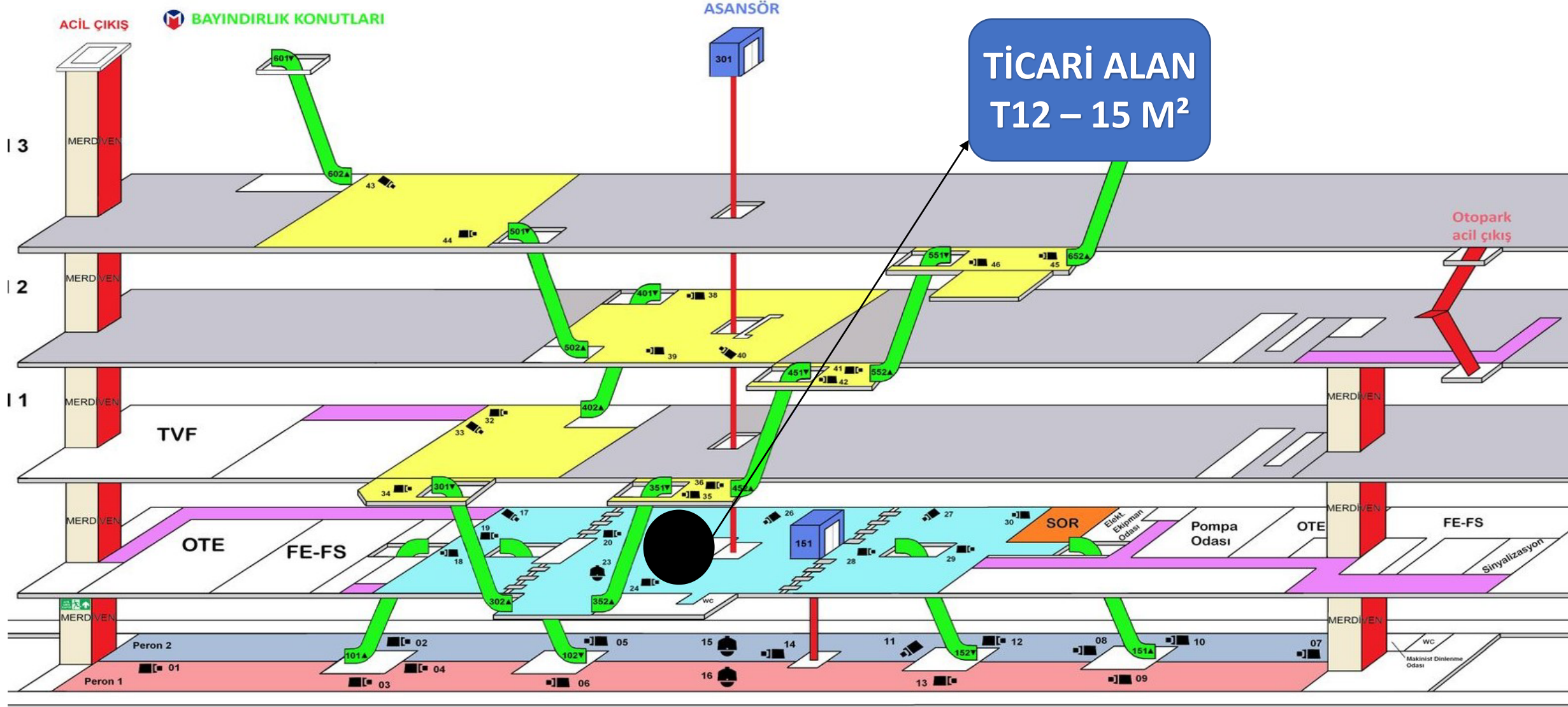
YENİ MAHALLE İSTASYONU



BAŞAK KONUTLARI İSTASYONU



METROKENT İSTASYONU



TEŞEKKÜRLER

Ticaret Müdürlüğü