



Ticari Alanlar

M1

3 İSTASYON

4 TİCARİ NOKTA

3 KİOSK

1 MAĞAZA

TOPLAM 450 M²

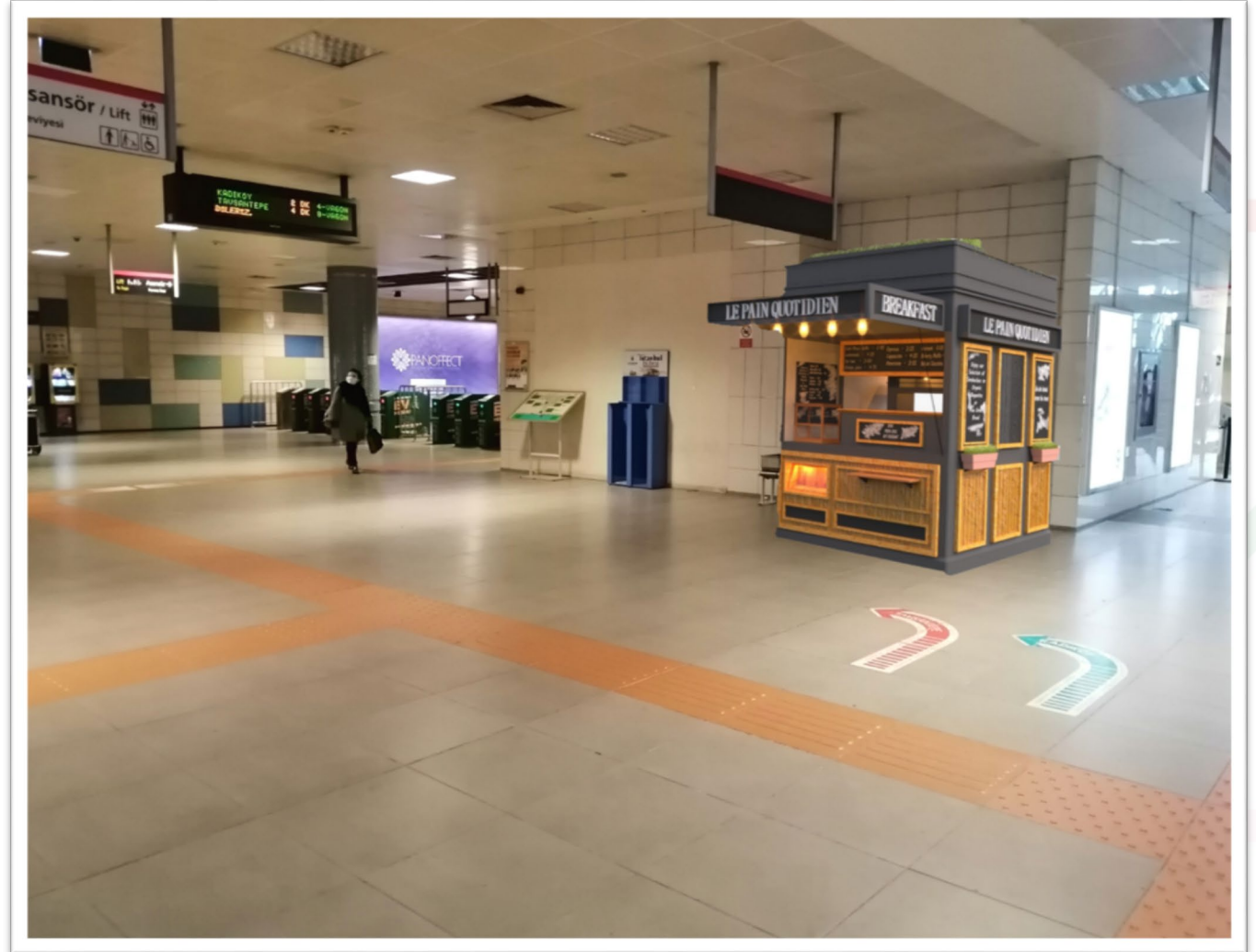
M1

• **A-B-C Tipi Ticari Alanlar**
(Yolcu sayılarına, entegrasyona
ve Şerefiyelendirmelere göre)

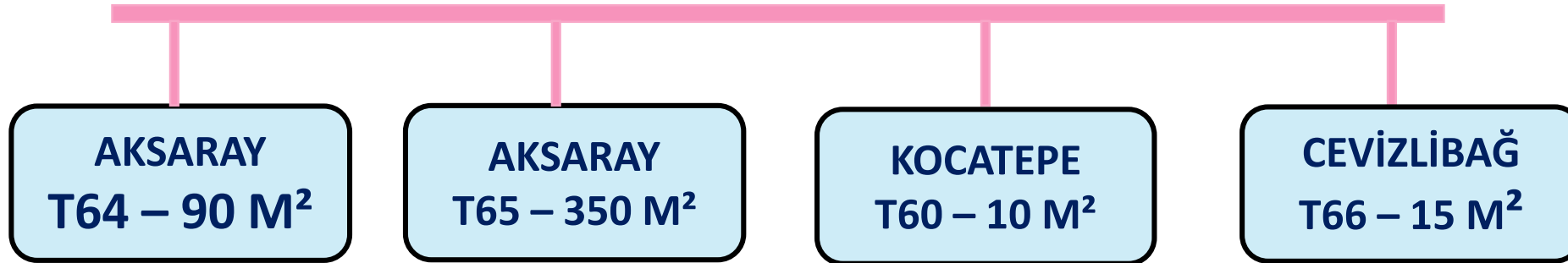
- **M1: A-B-C Tipi : 3 Adet**
- **M1: B Tipi 1 Adet**

• Kiosk Konsepti

M1



M1 YENİKAPI/HAVALİMANI METROSU TİCARİ ALANLAR



M1 HATTI İHALE GRUPLARI

İSTASYON	1. GRUP İHALE					İSTASYON	2. GRUP İHALE				
AKSARAY	C	KİOSK	TÜM SEKTÖRLER	T64	90	KOCATEPE	B	KİOSK	TÜM SEKTÖRLER	T60	10
			TOPLAM ALAN M ²		90				TOPLAM ALAN M ²		10
İSTASYON	3. GRUP İHALE										
AKSARAY	B	MAĞAZA	TÜM SEKTÖRLER	T65	350						
			TOPLAM ALAN M ²		350						

AKSARAY İSTASYONU

İSTASYON	1. GRUP İHALE				
AKSARAY	B	KİOSK	Çanta-Büfe- Unlu Gıda Hariç	T64	90
				Toplam M²	90

AKSARAY İSTASYONU



- **LOKASYON:** Ticari alanımız B baş arka kısımda olup teknik oda ile istasyon arasındaki boşlukta yer almaktadır.
- **YOLCU SAYISI:** Günlük yolcu sayımız yaklaşık 13.000 kişidir. Ancak dışardan geçen metro dışı yolcularda mevcuttur.

AKSARAY İSTASYONU

İSTASYON	2. GRUP İHALE				
AKSARAY	C	MAĞAZA	Çanta-Büfe- Unlu Gıda Hariç	T65	350
				Toplam M²	350

AKSARAY İSTASYONU



- **LOKASYON:** Ticari alanımız turnike katında ancak turnike ve istasyondan bağımsız haldedir. Girişi arka taraftan olup ofis tarzı şeklinde kullanılabilir.
- **YOLCU SAYISI:** Günlük yolcu sayımız yaklaşık 15.000 kişidir.

KOCATEPE İSTASYONU

İSTASYON	3. GRUP İHALE				
KOCATEPE	B	KİOSK	Unlu Gıda- Büfe- Çiğköfte- Aksesuar Hariç	T60	10
				Toplam M²	10

○ KOCATEPE İSTASYONU



- **LOKASYON:** Ticari alanımız turnike katında olup, istasyon çıkış bölgesindedir. Mega kuru gıda ve otobüs durakları bölgede yer almaktadır.
- **YOLCU SAYISI:** Günlük yolcu sayımız yaklaşık 20.000 kişidir.

○ CEVİZLİBAĞ İSTASYONU - T1

İSTASYON	5. GRUP İHALE				
CEVİZLİBAĞ	B	KIOSK	Büfe-Gıda- Aksesuar hariç	T66	15
				Toplam M²	15

○ CEVİZLİBAĞ İSTASYONU - T1



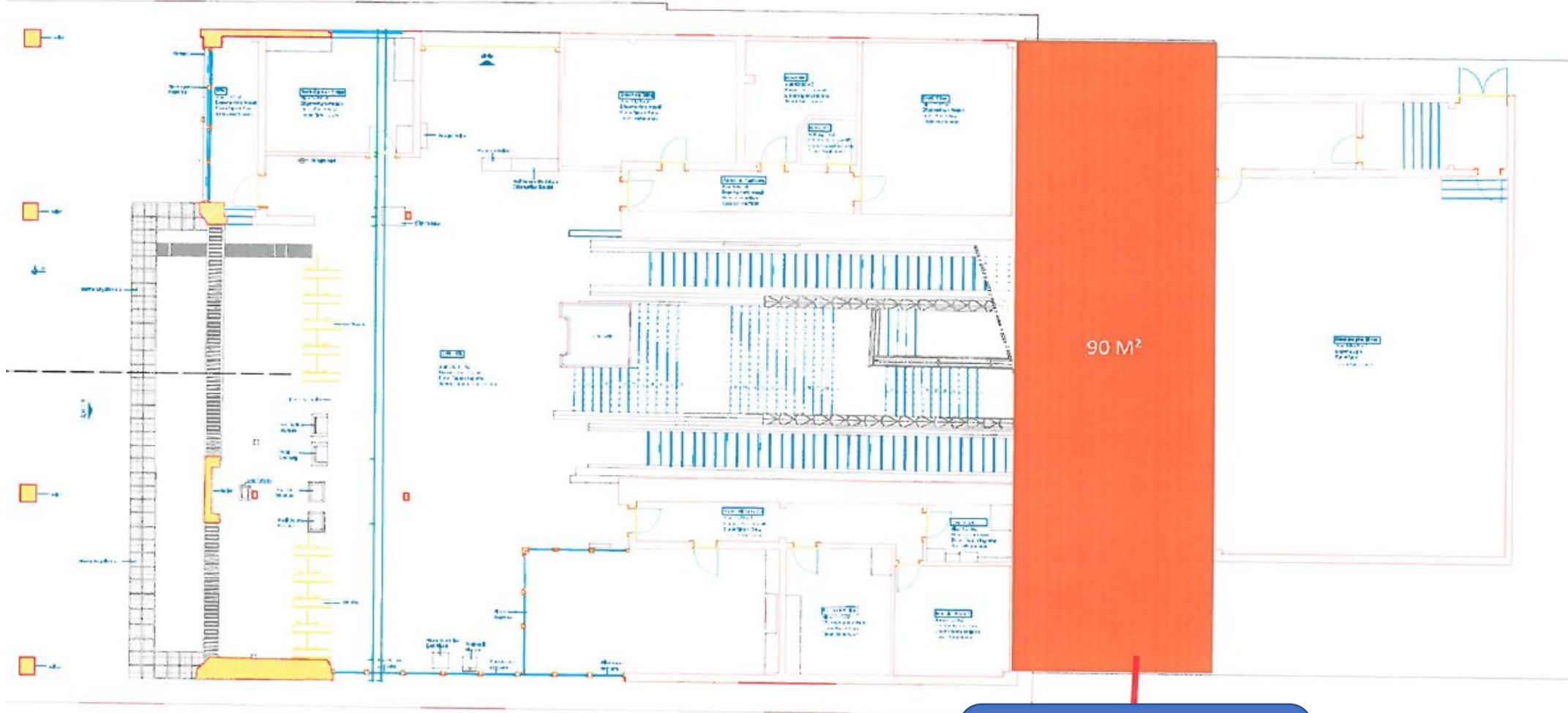
- **LOKASYON:** Ticari alanımız istasyon kenarında yer almaktadır.
- **YOLCU SAYISI:** Günlük yolcu sayımız yaklaşık 30.000 kişidir.

M1

• TİCARİ ALAN KROKİLER



AKSARAY İSTASYONU

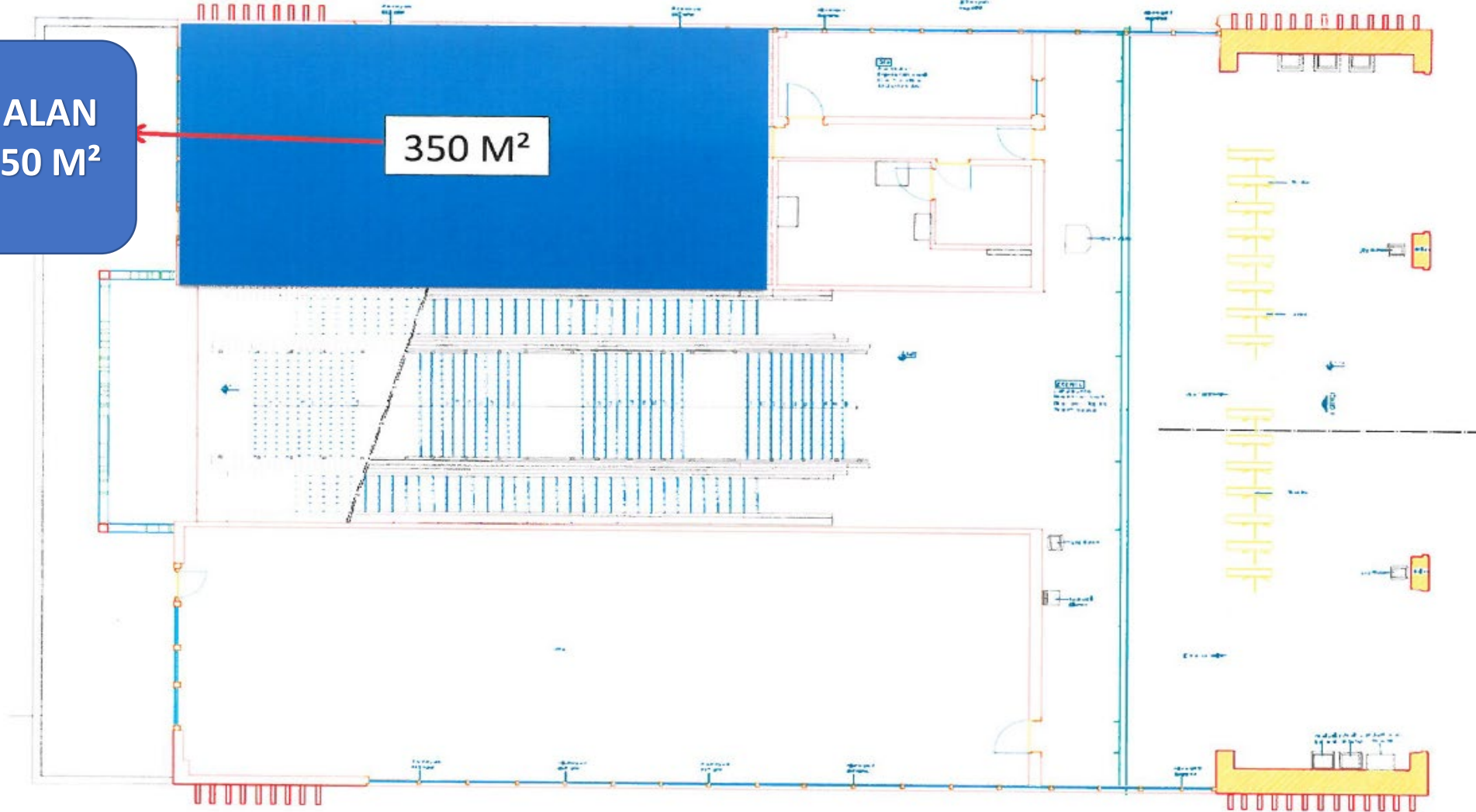


TİCARİ ALAN
T64 – 90 M²

AKSARAY İSTASYONU

TİCARİ ALAN
T65 – 350 M²

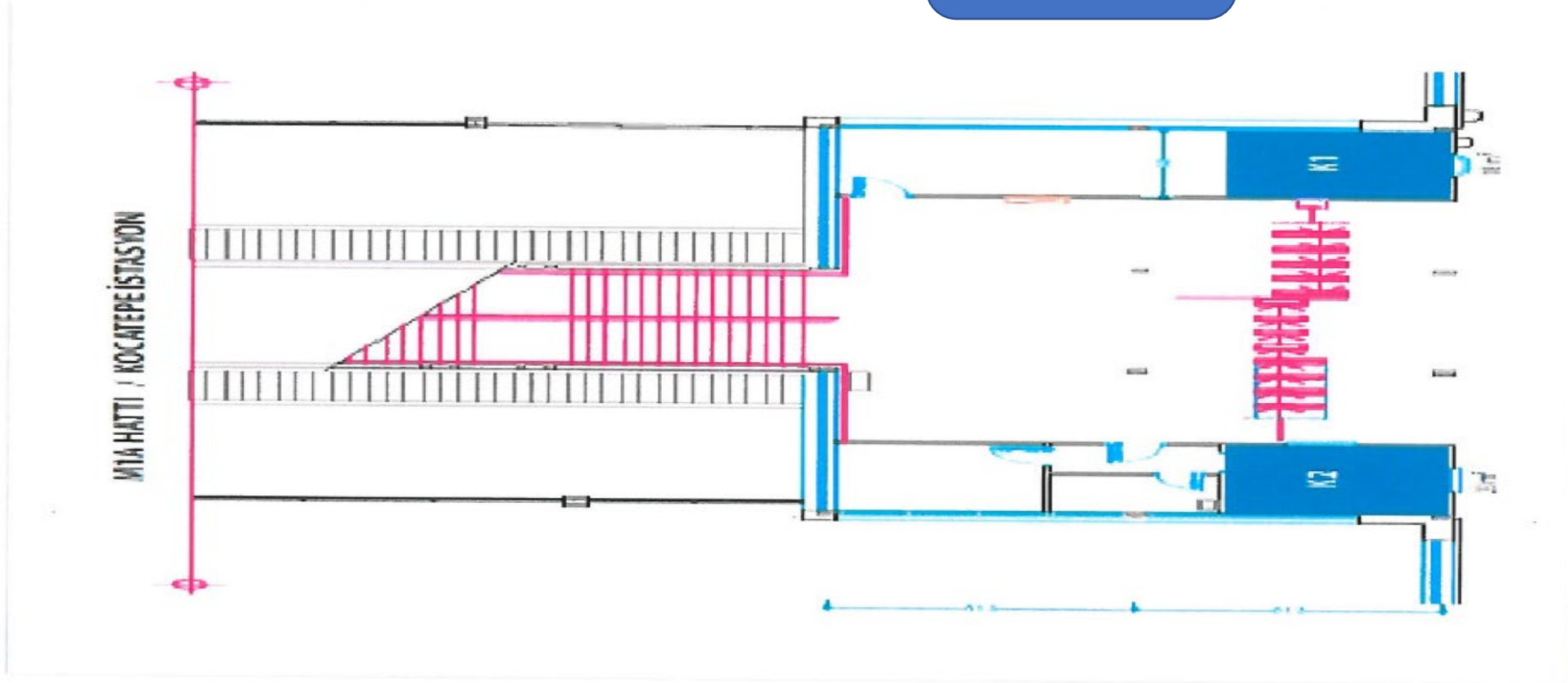
350 M²



KOCATEPE İSTASYONU

TİCARİ ALAN
T60 – 10 M²

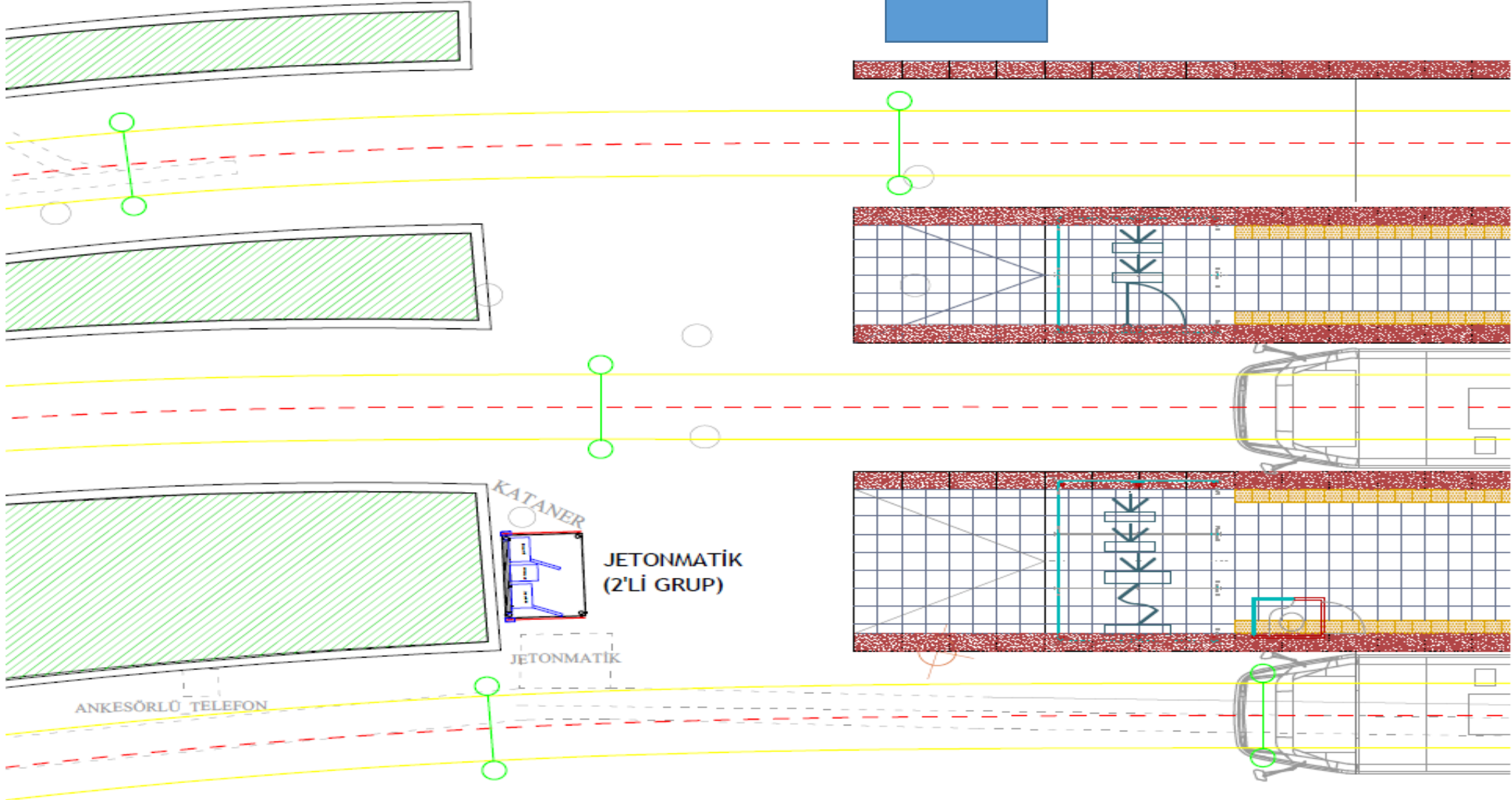
10 m²



KOCATEPE METRO İSTASYONU

CEVİZLİBAĞ İSTASYONU

TİCARİ ALAN
T66 – 15 M²



TEŞEKKÜRLER

Ticaret Müdürlüğü